

Elektroniczny cylinder firmy Onity to idealne rozwiązanie do pokoi gościnnych, jak i pomieszczeń socjalnych w hotelu. Zapewnia wysoki poziom bezpieczeństwa dzięki zintegrowanemu czytnikowi kart zbliżeniowych MiFare®.

Idealne rozwiązanie dla obiektów poddawanych modernizacji **gdź wymaga jedynie podmiany mechanicznej wkładki bębnekowej na cylinder elektroniczny**, bez potrzeby modyfikacji struktury drzwi. Dzięki temu instalacja jest szybka i prosta.

### Zalety

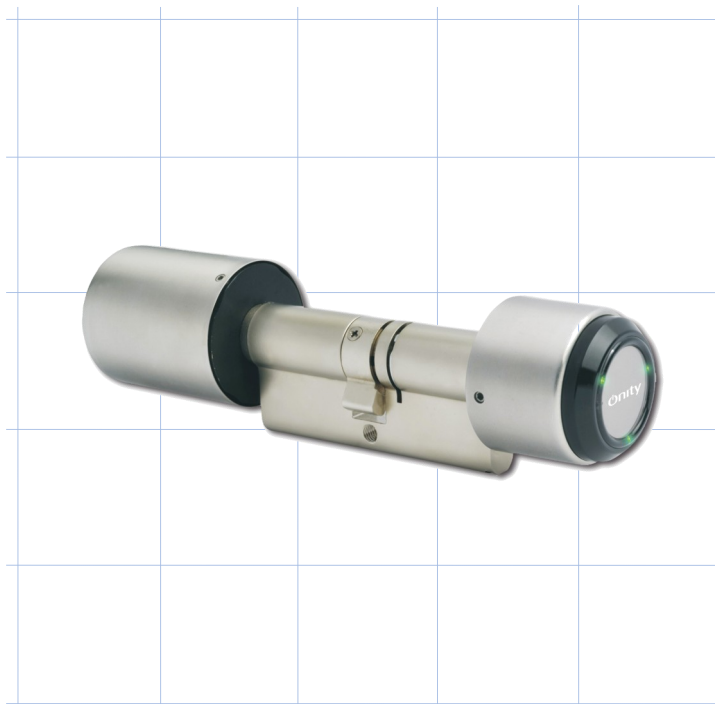
- Łatwa instalacja polegająca na zamianie mechanicznej wkładki bębnekowej na cylinder elektroniczny Onity
- Brak konieczności wymiany drzwi
- Prosty w użyciu
- Instalacja Off-line (nie wymaga okablowania)
- Możliwość odczytu rejestru zdarzeń
- Kompatybilny z włącznikami prądu Onity Intellity RFID

### Główne cechy

- Łatwa instalacja, kompatybilny z wkładką EURO EN1303
- Działa z kartami i brelokami bezprzewodowymi MiFare®
- Tryb uśpienia w celu oszczędzania energii
- Nieulotna pamięć przechowująca 1000 ostatnich operacji
- Rozmiary: 60 do 120 mm, symetryczny lub asymetryczny (rozmiar cylindra, bez czytnika i gałki). Rozmiar co 5 mm (min. 30/30).
- Minimalny dormas: 25mm
- Zasięg odczytu karty: do 30 mm
- Wykończenie: Stal nierdzewna lub Mosiądz
- Dostępna specjalna wersja dla drzwi zewnętrznych (IP54)
- Szeroki wybór klamek standardowych i certyfikowanych



- Zasilanie: 3 x 3-LR1, 910A, 1.5V (w zestawie)
- Zewnętrzny zestaw bateryjny do zasilania awaryjnego
- Czas pracy na bateriach: ok. 2 lata (30 000 operacji)
- Sygnał akustyczny niskiego poziomu baterii



### Certyfikaty

- R&TTE: EMC Directive
- LVD Directive

### Opcje

#### Półcylinder RFID

- Zastosowanie: drzwi wyjściowe, magazyny, itd.
- Rozmiary: 40 mm (30/10) do 70 mm (60/10)
- Specyfikacja taka sama jak standardowego cylindra RFID



#### Podwójny cylinder RFID

- Zastosowanie: drzwi przejściowe, drzwi publiczne.
- Rozmiary: 60 do 120 mm (symetryczny lub asymetryczny).
- Specyfikacja taka sama jak standardowego cylindra RFID

